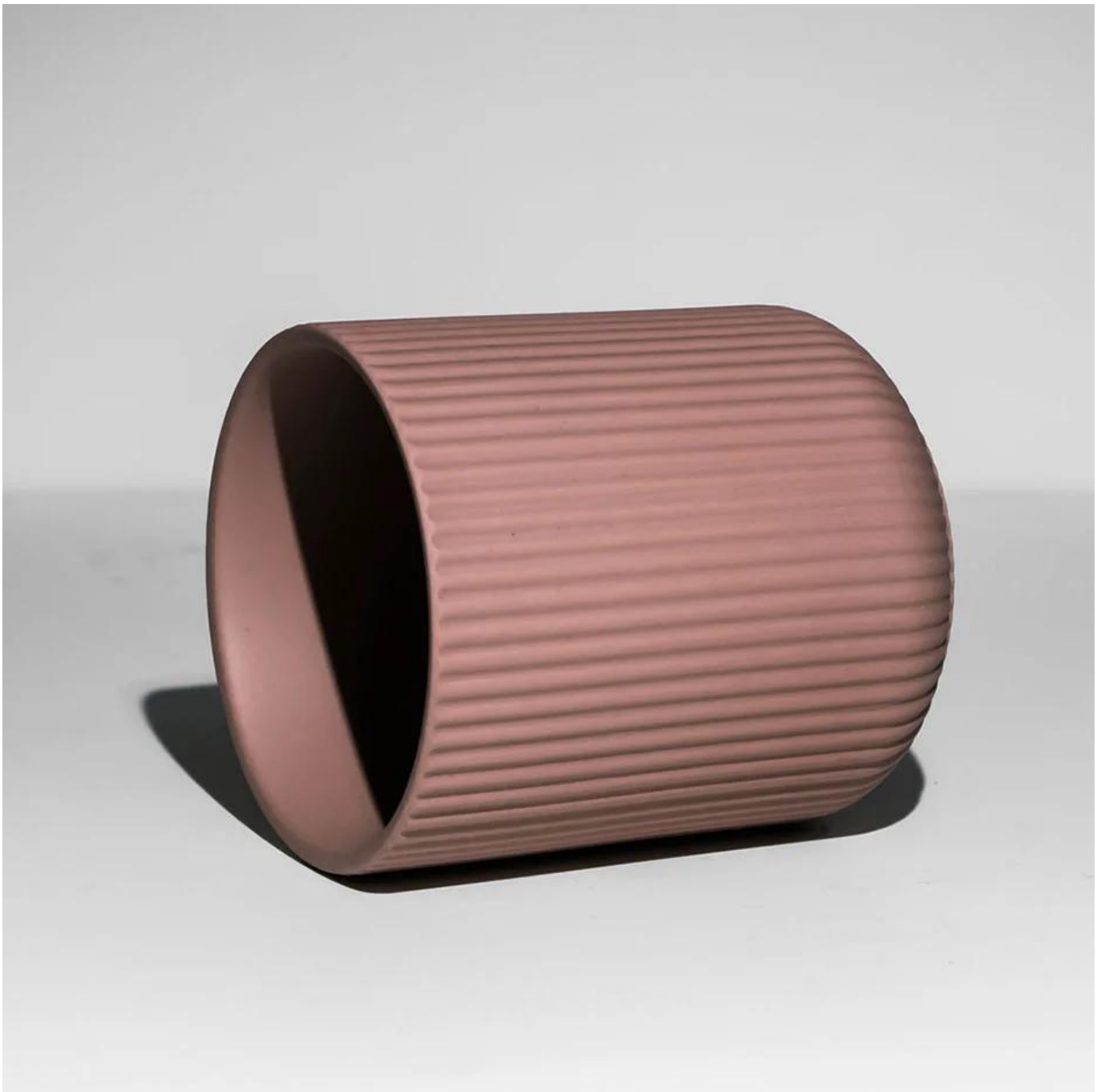


QUESTION: _____

[illegible]





Classification: **B2B** —



ASTM Testing Approval | Cali 65 Pro Approval | ISO 9001

□ □ □ □ □ □ □ □ □ □ □ ?

[illegible]

客戶名稱: 客戶 OEM/ODM 客戶地址: 客戶地址

Diagram illustrating a block cipher structure. The input is a 128-bit block, represented by two 64-bit halves. The left half is processed by a function f , and the right half is processed by a function g . The outputs are then swapped and combined to produce the 128-bit output.

A 4: 本公司提供之產品，均係採用最優質之材料，並經過嚴格之品質檢驗，以確保產品之品質與耐用性。

Q 5: 貴公司之產品，是否均符合國際標準？

A 5: 是的，本公司之產品，均符合國際標準，並獲得相關之認證。

Q6: 貴公司之產品，是否均符合環保要求？

A 6: 是的，本公司之產品，均符合環保要求，並採用環保材料。

Q7: 貴公司之產品，是否均符合安全要求？

A 7: 是的，本公司之產品，均符合安全要求，並獲得相關之認證。如有任何疑問，請洽本公司之客戶服務中心，電話：0086 755 8973 9220，或電子郵件：info@cupwind.com。