

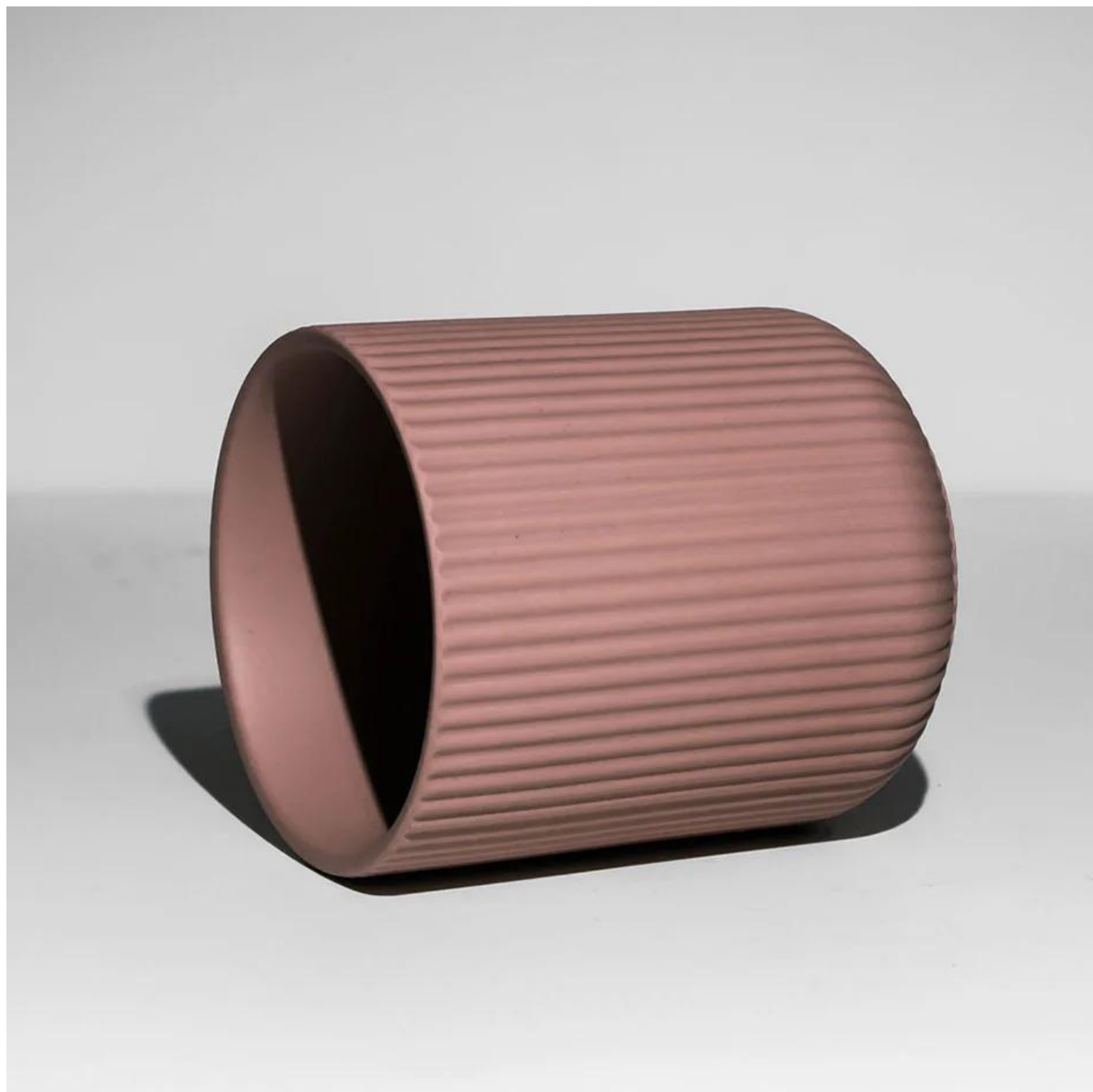
## يسلط الضوء على المنتج:

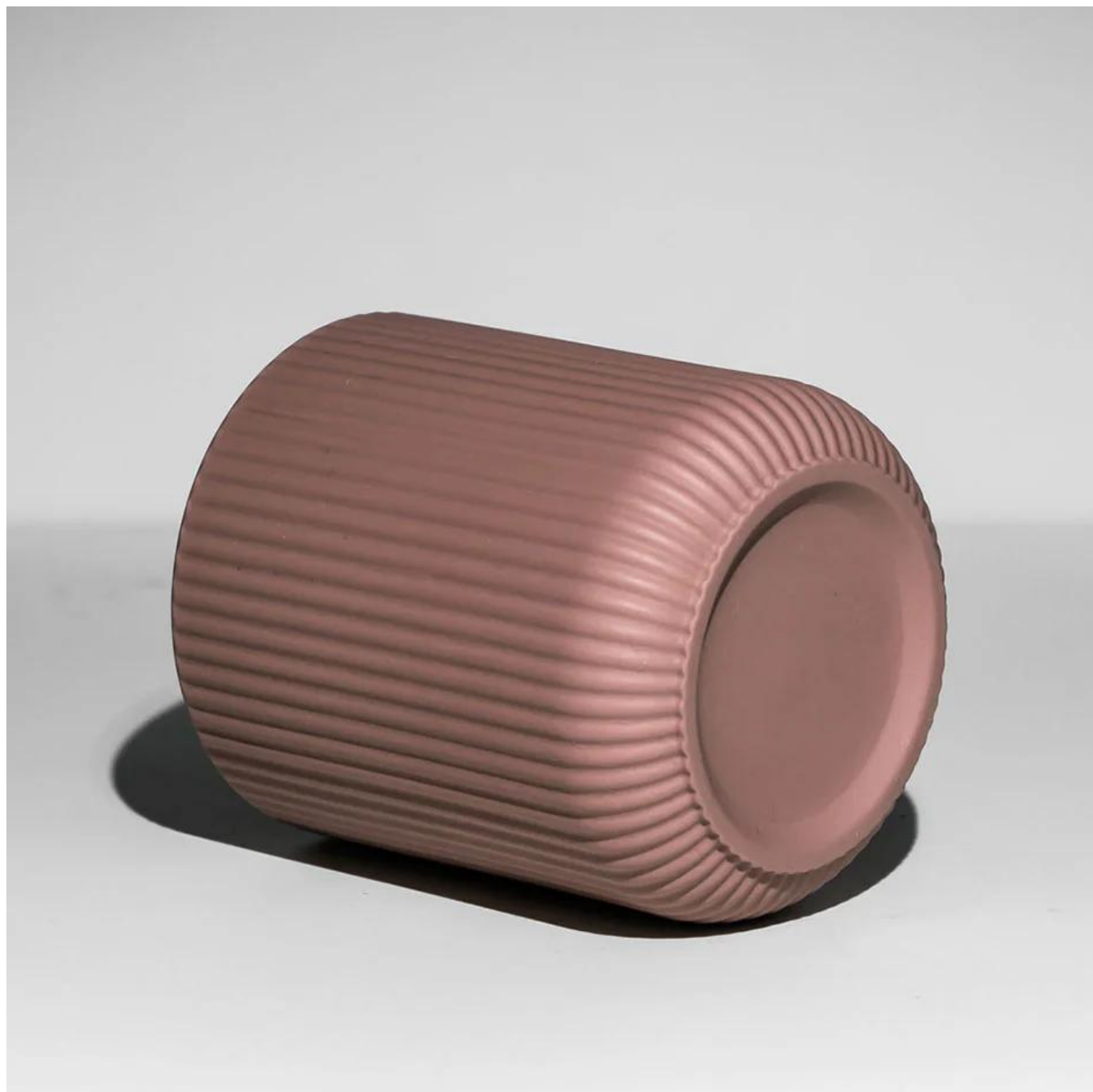
**المواد والتصنيع:** مصنوع من مادة السيراميك، والسطح ذو تصميم نسيجي مخطط عمودي، والشكل العام أسطواني، واللون وردي لطيف، يجمع بين الملمس والجمال.

**القدرة على التكيف الوظيفي:** كحاوية، يمكن استخدامه مع الشموع المسحوقة (مثل "مسحوق الشموع الحبيبي اللؤلؤي"). يحتاج المستخدمون فقط إلى سكب مسحوق الشمع في الجرة ووضع الفتيل لإشعاله، مما يدعم الاستبدال المرن لأنواع الشموع.

**الجمع بين الديكور والتطبيق العملي:** الجرار شمعة قابلة لإعادة الملء العلامة الخاصة بالصين – بالإضافة إلى استخدامها كحاوية شموع، يمكن استخدامها بتصميمها البسيط كديكور منزلي لتعزيز نمط المساحة، ومناسب بشكل خاص لخلق جو دافئ.

## معرض المنتجات







## تطبيقات المنتج:

**عطر المنزل:** يمكن استخدام هذا المنتج مع مسحوق الشموع المعطرة في غرف النوم وغرف المعيشة وغيرها من الأماكن. تطلق الشمعة المحترقة العطر، مما يحسن البيئة الداخلية.

**خلق الجو:** ضوء الشموع مع الملمس الناعم للبرطمان الخزفي مثالي للاسترخاء أو التأمل أو الأمسيات الرومانسية.

**السعر المباشر**—بعد احتراق الشمعة، يمكن تنظيف الحاوية وإعادة **B2B إعادة التدوير: الحرارة شمع مقاومة للحرارة** تعبئتها بمسحوق شمعة جديد، مما يحقق إعادة استخدام صديقة للبيئة.



## معرض الشهادات

نحن نشهد بفخر أن جميع أوعية الشموع الخزفية لدينا تلي أعلى معايير السلامة، مدعومة بموافقة إدارة الغذاء والدواء الأمريكية الرسمية وموافقة الجمعية الأمريكية لاختبار المواد. تضمن هذه الشهادات حصول علامتك التجارية على منتجات متميزة وأمنة من شريك توريد يمكن الاعتماد عليه ومسؤول، مع أسعار تنافسية وخيارات موك مرنة.



## ASTM Testing Approval | Cali 65 Pro Approval | ISO 9001

### لماذا تختارنا؟

**فعالة من حيث التكلفة:** نحن نتخلص من علامات الوسطاء، مما يضمن حصول المشتري بالجملة على أفضل قيمة بأسعار تنافسية.

لدينا بطباعة الشعار وتعديل الحجم وتصميم التغليف لتلبية الاحتياجات الفريدة لعلامتك OEM/ODM **التخصيص:** تسمح خدمات التجارة.

**مهلة سريعة:** **الشركة المصنعة لأوعية الشموع الملونة المصدقة للبيئة** — بدعم من المرافق الموجودة في الصين، نحن نقدم دعمًا إنتاجيًا ولوجستيًا فعالاً لتلبية الطلب في الوقت المناسب.





## مصنعنا

تتخصص شركتنا في حاويات العطور المنزلية والعائلية المصنوعة من مواد صديقة للبيئة، مثل حاملات الشموع الزجاجية، وحاملات الشموع الخزفية، وزجاجات العلاج العطري الزجاجية، وزجاجات العلاج العطري الخزفية، وزجاجات مستحضرات التجميل الزجاجية، وأوعية الكريمة الزجاجية، والمنتجات الزجاجية ذات الجدران المزدوجة عالية البورسلينيات، وكؤوس المياه الزجاجية، وكؤوس النبيذ الزجاجية، وما إلى ذلك. نحن نتميز في تقديم خدمات التخصيص الشخصية وحافظتنا على سمعة عالية في الصناعة لأننا نعطي الأولوية National Candle Association دائمًا لتزويد العملاء بمنتجات وخدمات عالية الجودة وفعالة من حيث التكلفة. حاليًا، نحن عضو في ونكتسب اعترافًا متزايدًا من عملائنا (NCA).

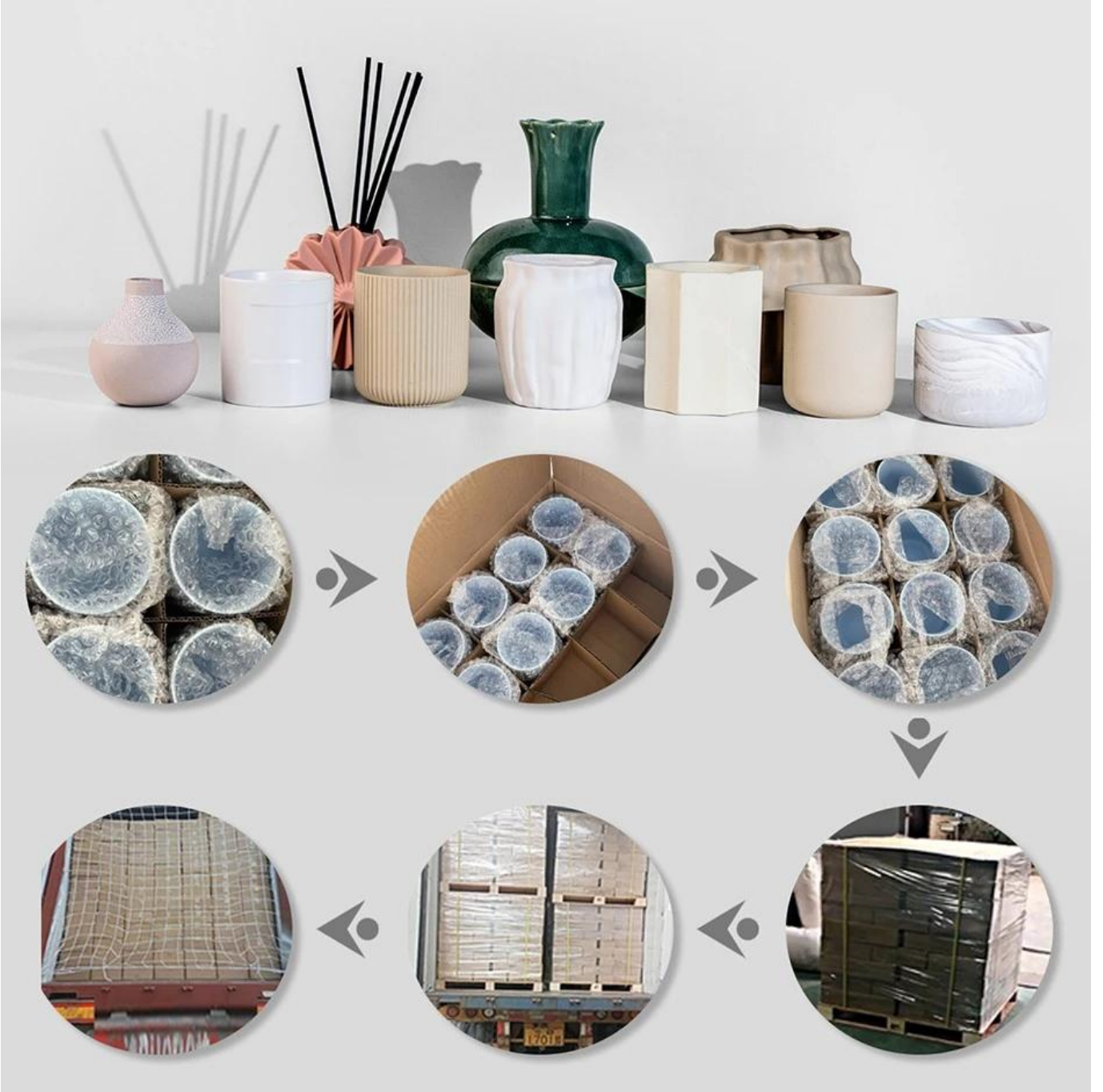




## الحزمة:

لتلبية احتياجاتك الشرائية بالجملة، نقدم حلاً آمناً وفعالاً لتعبئة عبوات الشموع عالية الجودة. تحتوي كل كرتونة على 48 قطعة قياسية وتتضمن مقسماً احترافياً على شكل "صينية البيض". يوفر هذا التصميم لكل وعاء شموع مأوى فردياً ومخصصاً، مما يقلل من الاهتزاز والاصطدامات والاحتكاك أثناء النقل، مما يضمن وصولها إلى يديك سليمة ونقية. وهذا لا يقلل بشكل كبير من أضرار الشحن فحسب، بل يوفر أيضاً الوقت وتكاليف العمالة المرتبطة بالتفريغ والفحص، مما يتيح إدارة المستودعات بسهولة بنقرة واحدة. نحن نؤمن إيماناً راسخاً بأن التغليف الدقيق هو نقطة البداية لسلسلة توريد موثوقة.





## التعليمات:

س 1: ما هي دورة الإنتاج لجرار الشموع الخزفية المخصصة؟

ج 1: حوالي 20-55 يومًا

س 2: ما هي مدة الدفع الخاصة بك؟

مقدمًا، والتوازن مقابل نسخة من البوليصة T/T % 2: نحن نقبل 25

س 3: ما هي شروط السعر الخاصة بك؟

FOB, CIF, DDP, DDU ج 3: يمكننا أن نفعل

س 4: كيف يمكنك حماية العناصر المخصصة؟

ج 4: نوقع الأوراق بشكل سري مع العملاء، ونحتفظ بالعناصر المخصصة في أماكن غير معروضة، وندمر المنتجات المعيبة بدلاً من بيعها في البر الرئيسي للصين.

س5: هل لديك القدرة على تطوير عناصر جديدة بشكل دوري؟

ج.5: نعم، نحن نعمل مع متخصصين فنيين في العفن على التطورات الجديدة كل شهر.

س.6: هل تهتمون بالشحن أيضاً؟ لأنني لا أريد أن أهتم بالكثير من الأشياء.

ج.6: نعم، يمكننا الاهتمام بالشحن نيابةً عنك، فلدينا وكيل شحن ذو شراكة طويلة ومحترف جداً في مجال الشحن الدولي.

س7: كيف يمكنني الاتصال بكم؟

أو رقم الهاتف المحمول 9220 8973 755 0086، وسنكون [info@cupwind.com](mailto:info@cupwind.com) ج 7: يمكنك التواصل معنا عبر البريد الإلكتروني متصلين بالإنترنت لمساعدتك في أي وقت.